

Milleks Eestile Tuuleenergia?

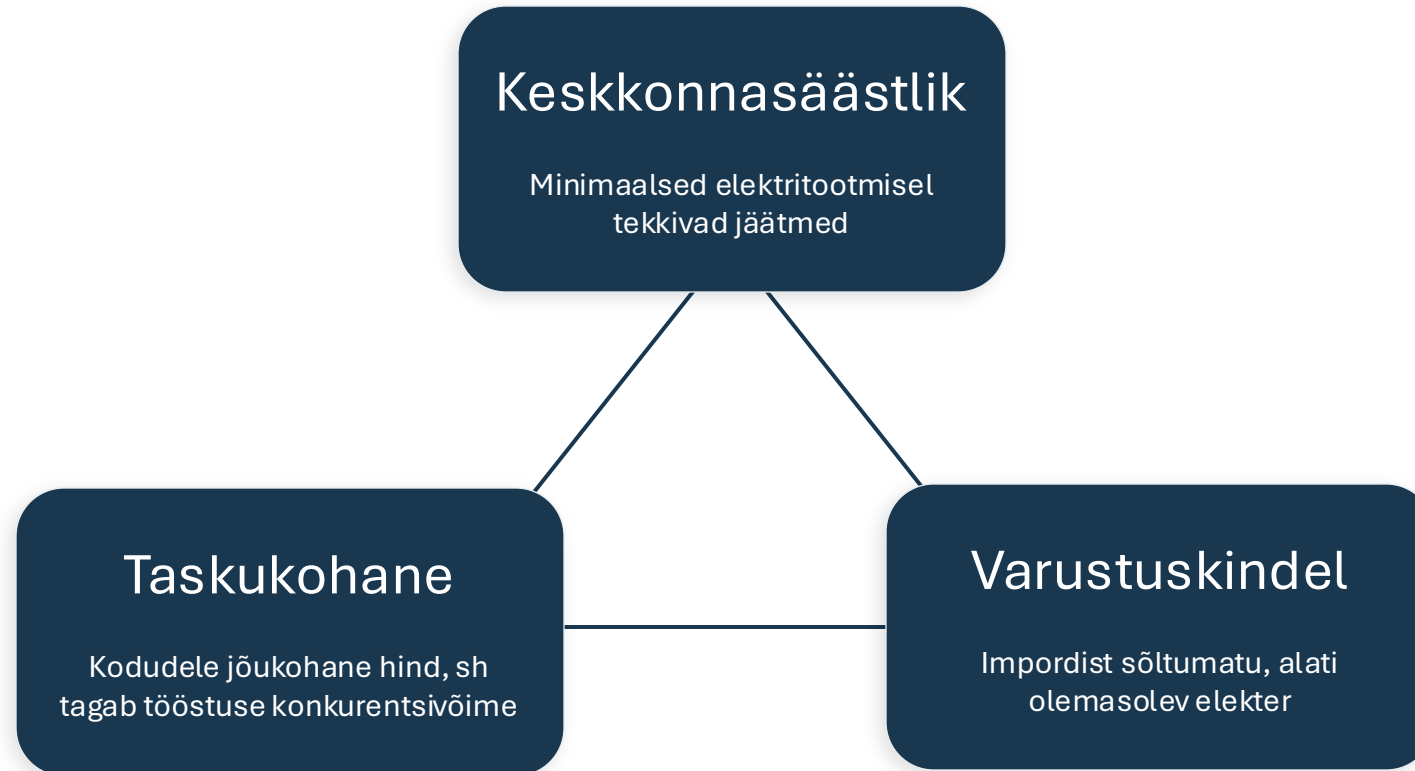
06.05 ja 07.05.2026

Vindr arendatavate tuuleparkide vestusingid
Kolga-Jaani kool, Kimeli puhkekeskus, Venevere puhkeküla



MAAILMA ENERGEETIKANÕUKOGU ON SÕNASTANUD

Energia trilemma



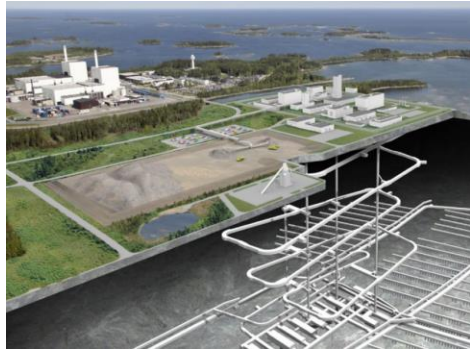
ENERGIA TRILEMMA 1: KESKKONNASÄÄSTLIK

Elektri tootmisel peab tekkima minimaalselt jäätmeid



Põlevkivijaam:

peamised jäätmed
CO₂ heide, SO₂ heide,
lendtuhk, koldetuhk



Tuumajaam:

peamised jäätmed
radioaktiivne kütus,
mis tuleb sügavale
maa alla paigutada



Gaasijaam:

peamised jäätmed
CO₂ heide, NO_x heide



Tuulepark:

peamised jäätmed
kasutusea lõpus
labade utiliseerimine



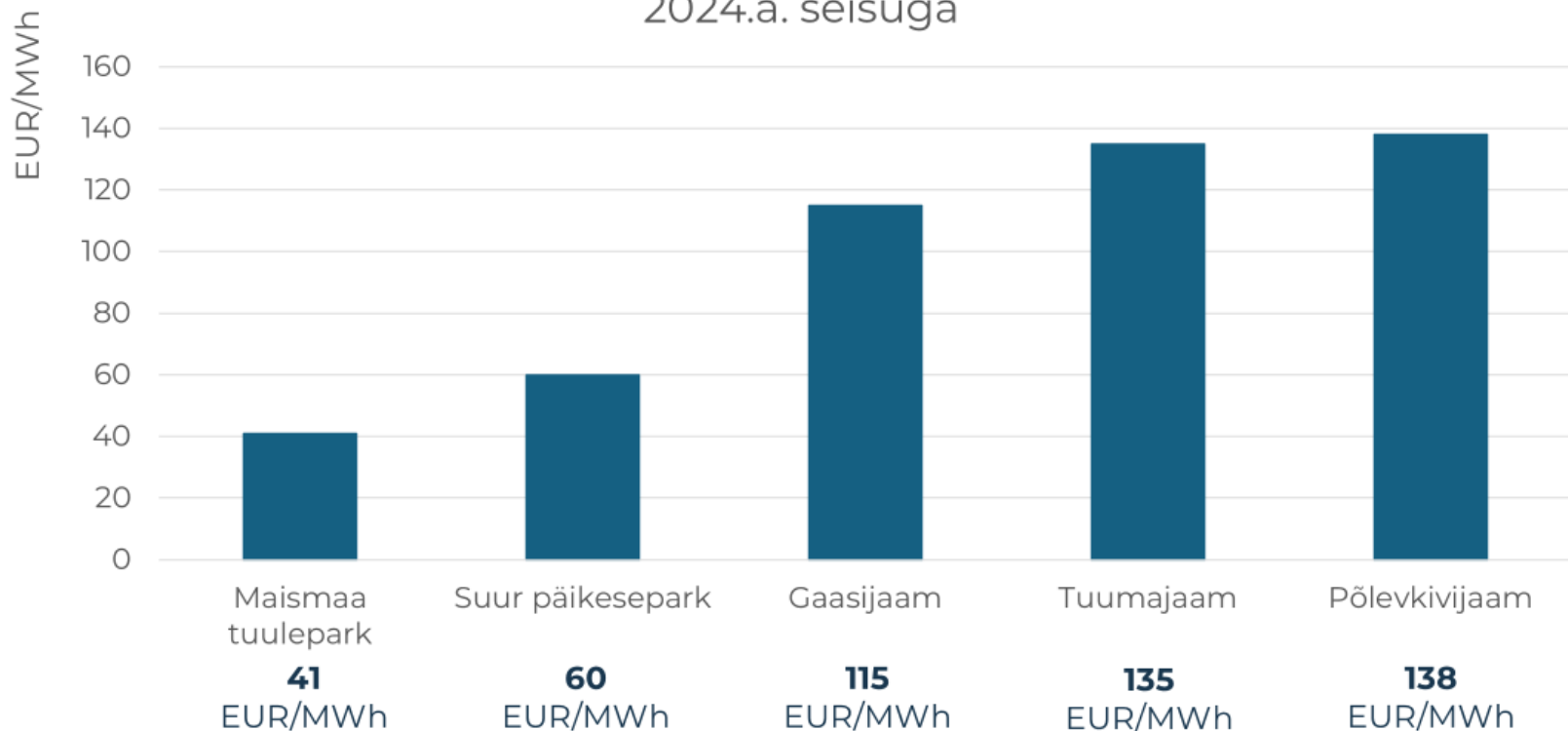
Päikesepark:

peamised jäätmed
kasutusea lõpus
paneelide raskemetall

ENERGIA TRILEMMA 2: TASKUKOHANE

Elektri hind peab olema jõukohane nii peredele kui tööstusele

Erinevate elektritootmise tehnoloogiate elukaare omahind
2024.a. seisuga



VÕRDLUSEKS
ELEKTRI HIND EESTIS
ILMA VÕRGUTASUDE
JA MAKSUDETA:

87 EUR/MWh

aasta **2024** keskmine

80 EUR/MWh

aasta **2025** keskmine

<https://transparency.entsoe.eu/>

https://www.nve.no/media/18260/lcoe_2024_-regneark.xlsx

SEE POLE MIDAGI UUT

Tuuleenergia on meil Eestis juba rohkem kui veerand sajandit olemas olnud



Virtsu



Kloogaranna

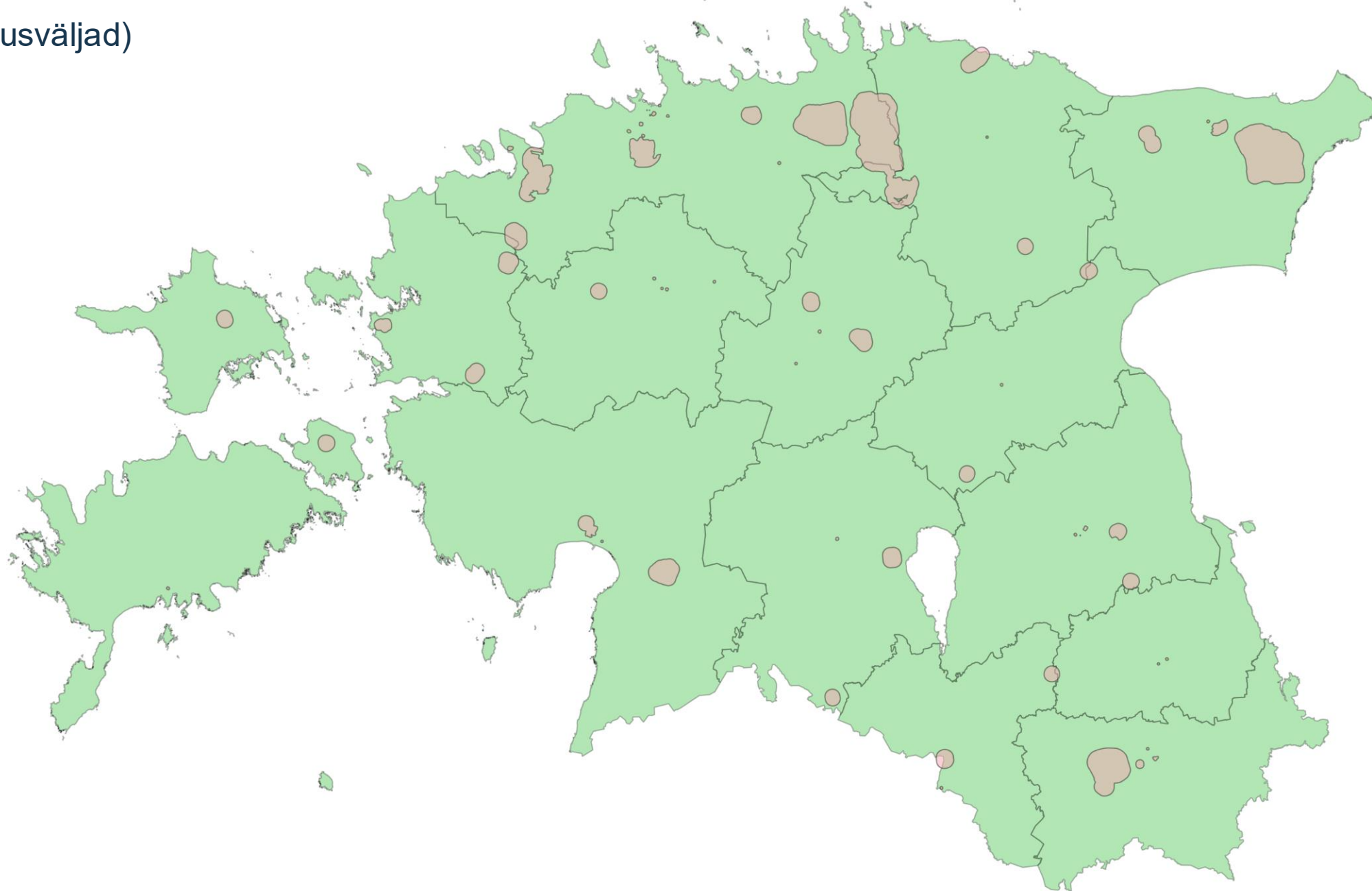


Aulepa

Miks Oorgu ja Unakvere?

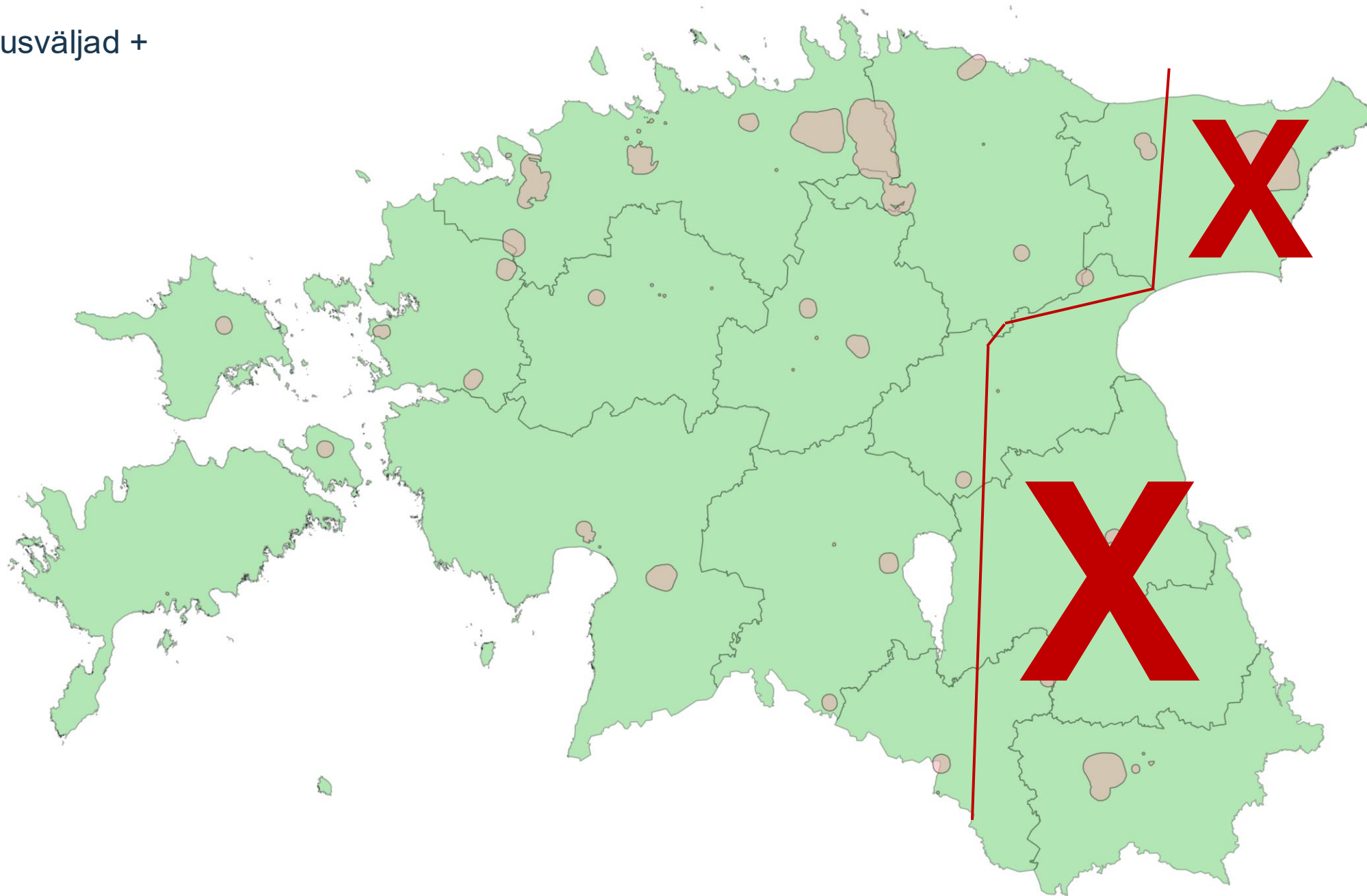
PIIRANGUD

- Riigikaitse (harjutusväljad)



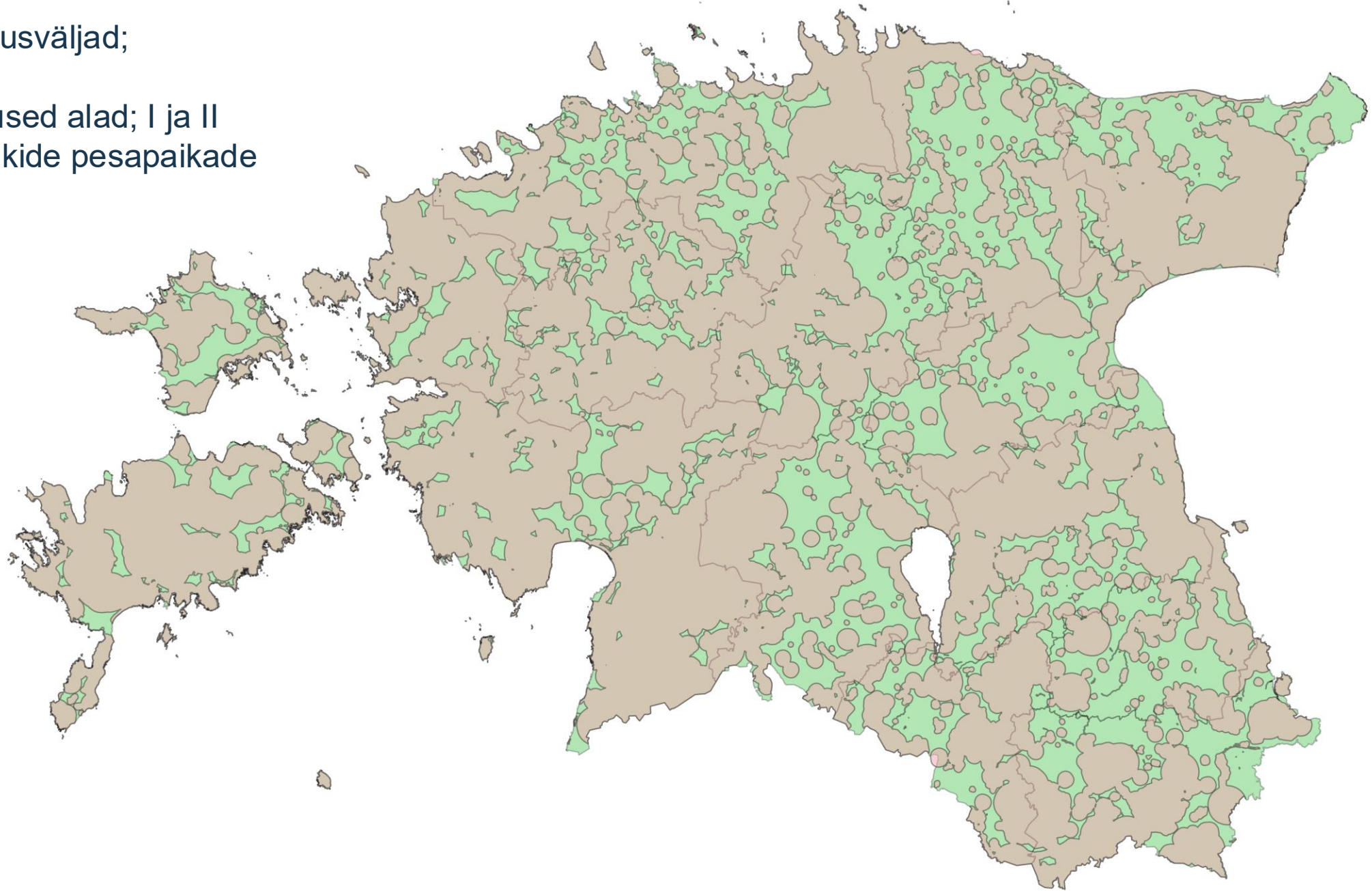
PIIRANGUD

- Riigikaitse (harjutusväljad + radaripiirangud)



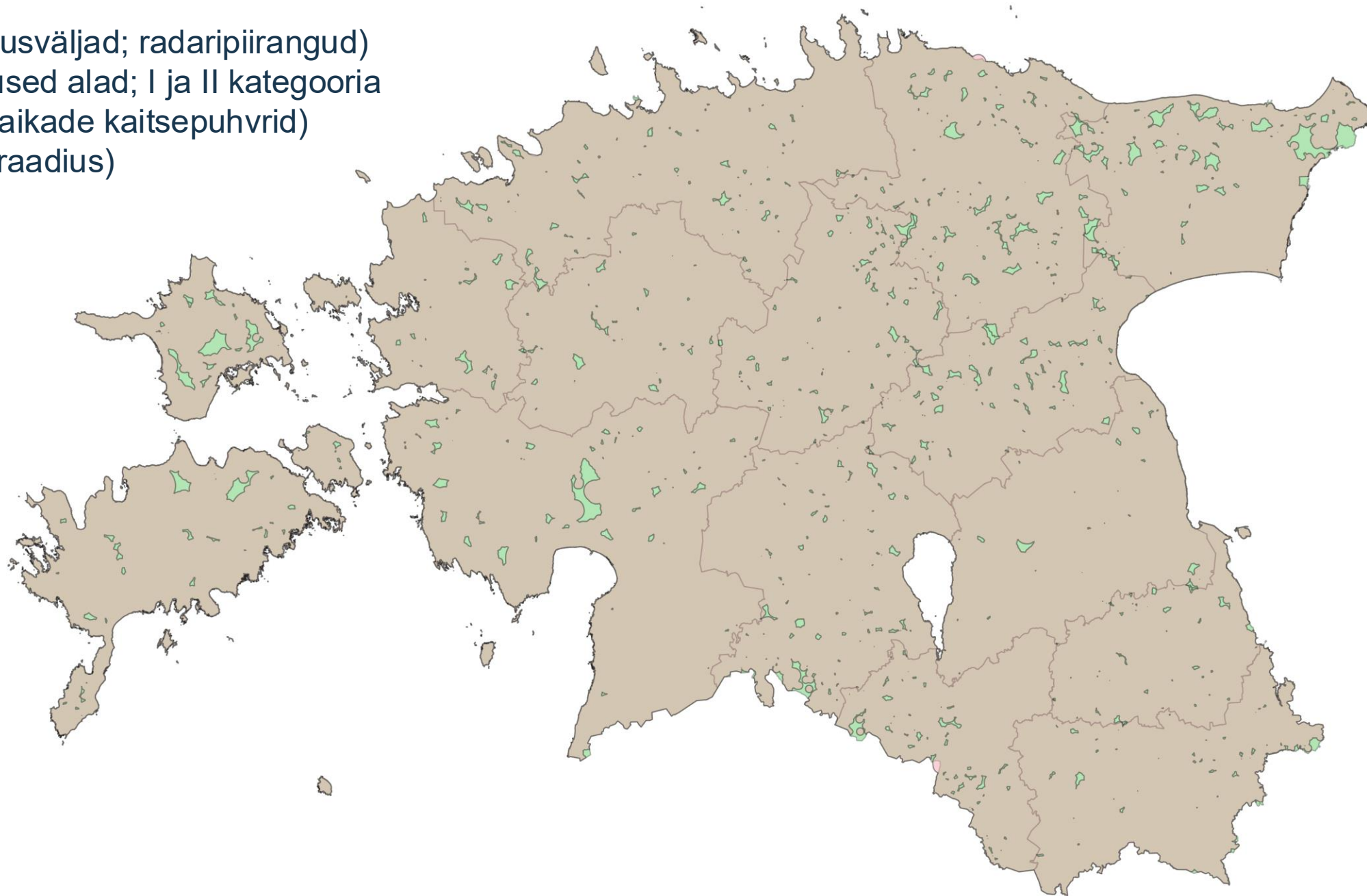
PIIRANGUD

- Riigikaitse (harjutusväljad; radaripiirangud)
- Loodus (kaitsealused alad; I ja II kategooria linnuliikide pesapaikade kaitsepuhvrid)



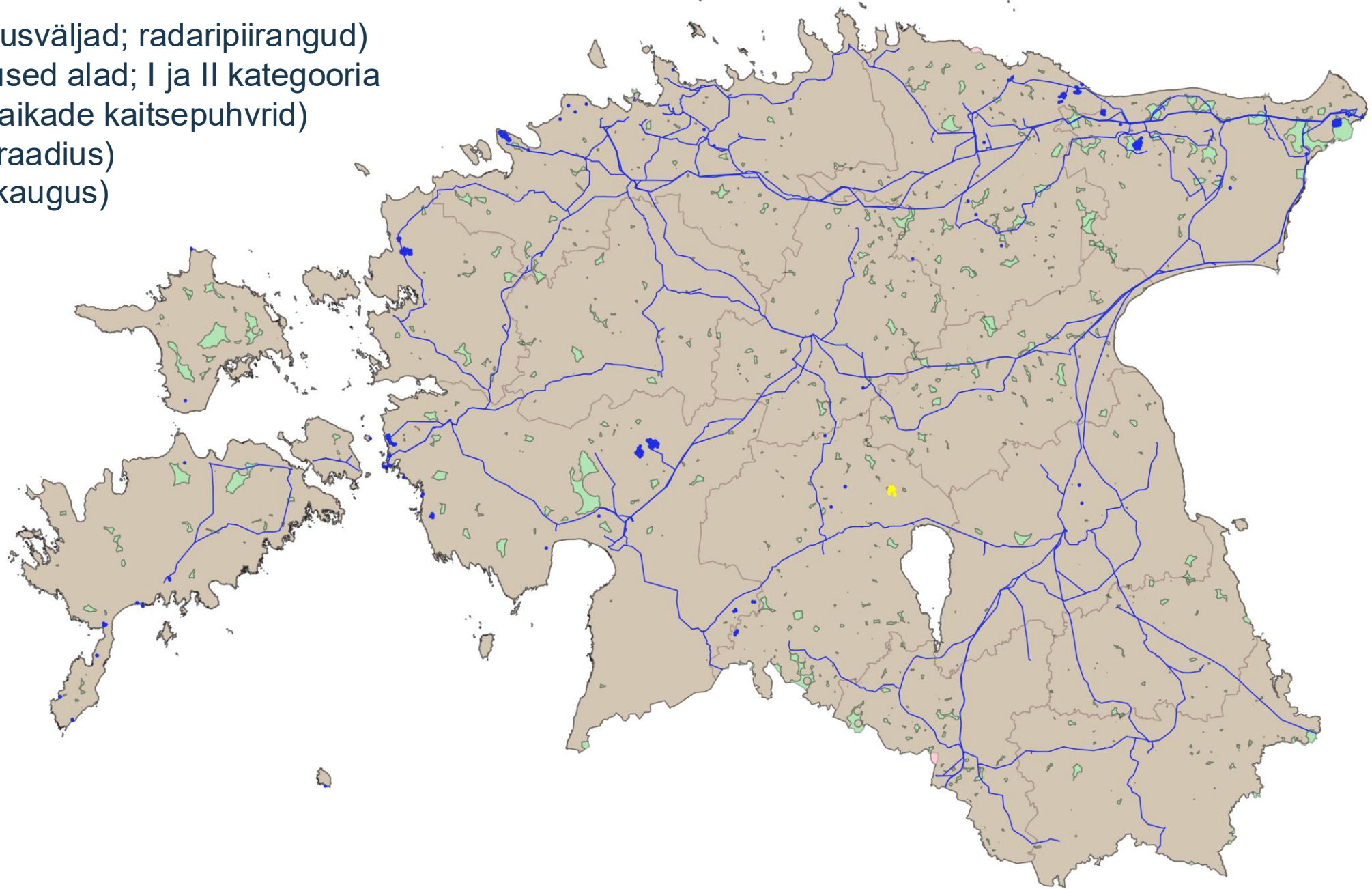
PIIRANGUD

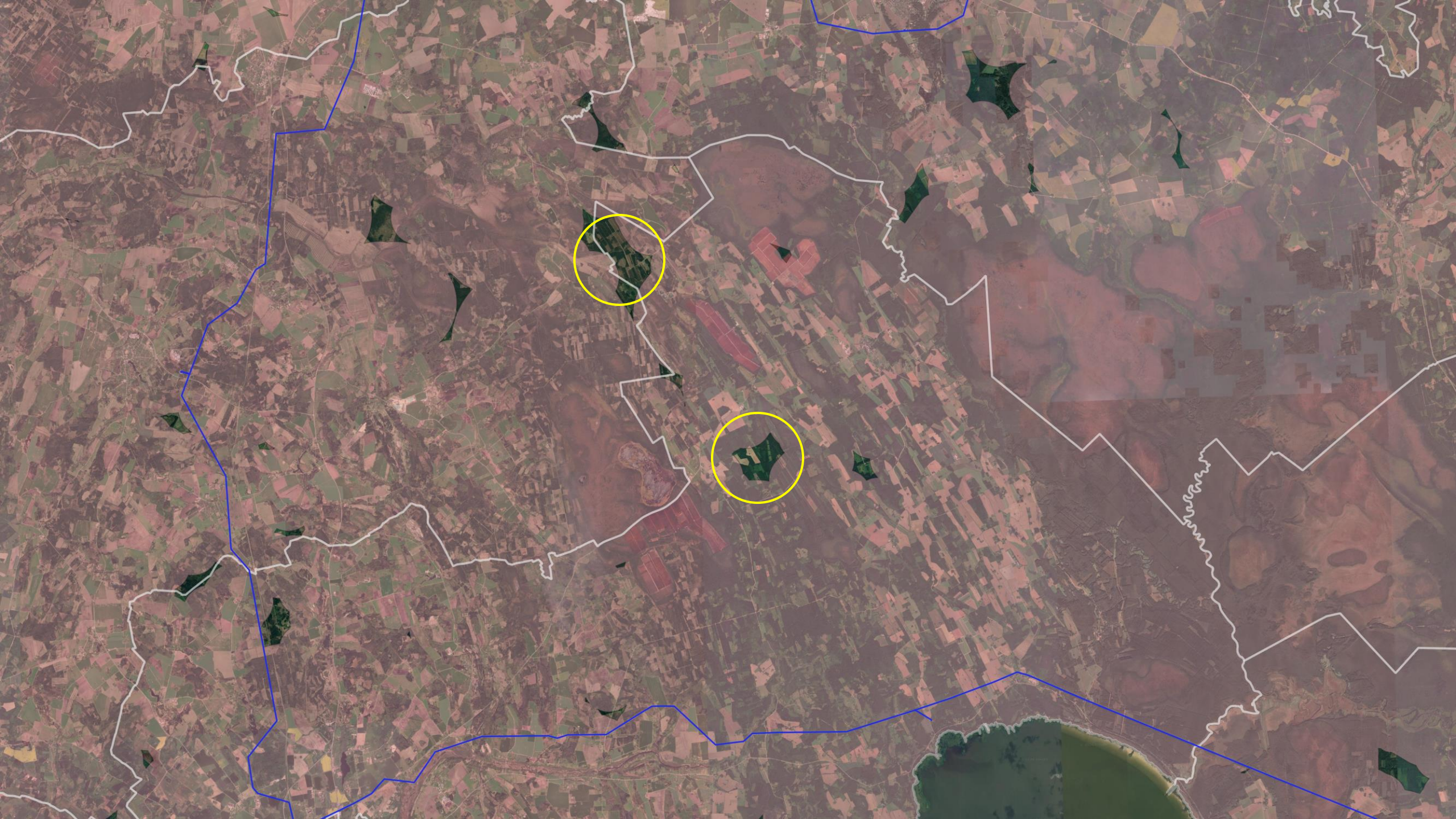
- Riigikaitse (harjutusväljad; radaripiirangud)
- Loodus (kaitsealused alad; I ja II kategooria linnuliikide pesapaikade kaitsepuhvid)
- Eluhooned (1km raadius)



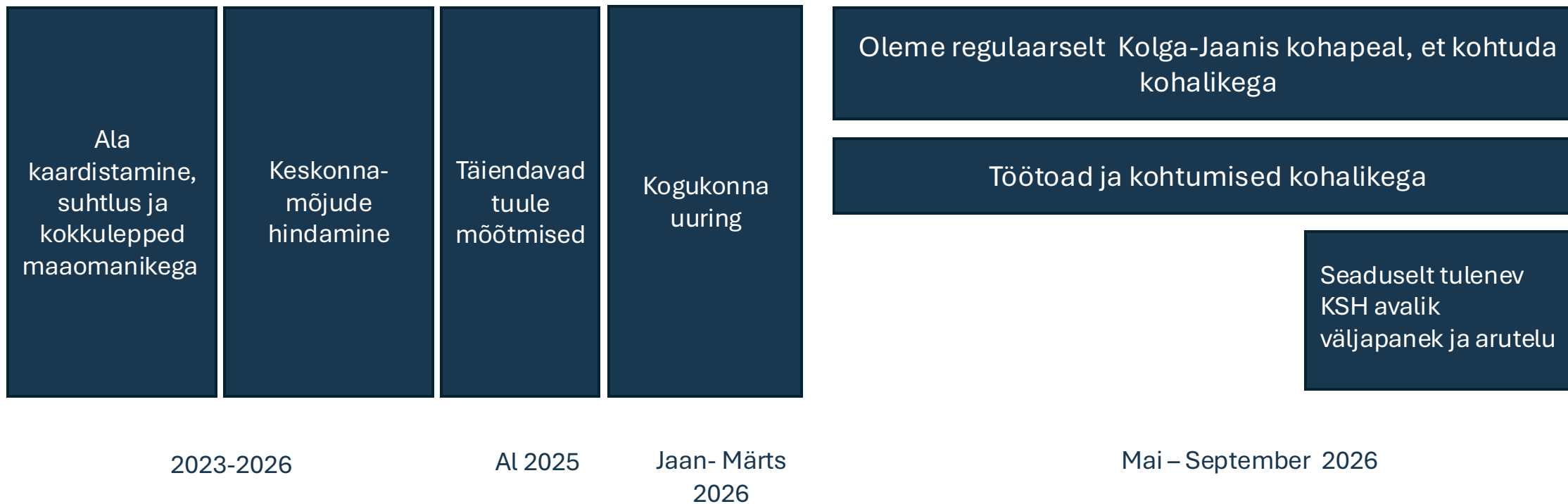
PIIRANGUD

- Riigikaitse (harjutusväljad; radaripiirangud)
- Loodus (kaitsealused alad; I ja II kategooria linnuliikide pesapaikade kaitsepuhvid)
- Eluhooned (1km raadius)
- Elektri põhivõrk (kaugus)





Planeeringu teekond



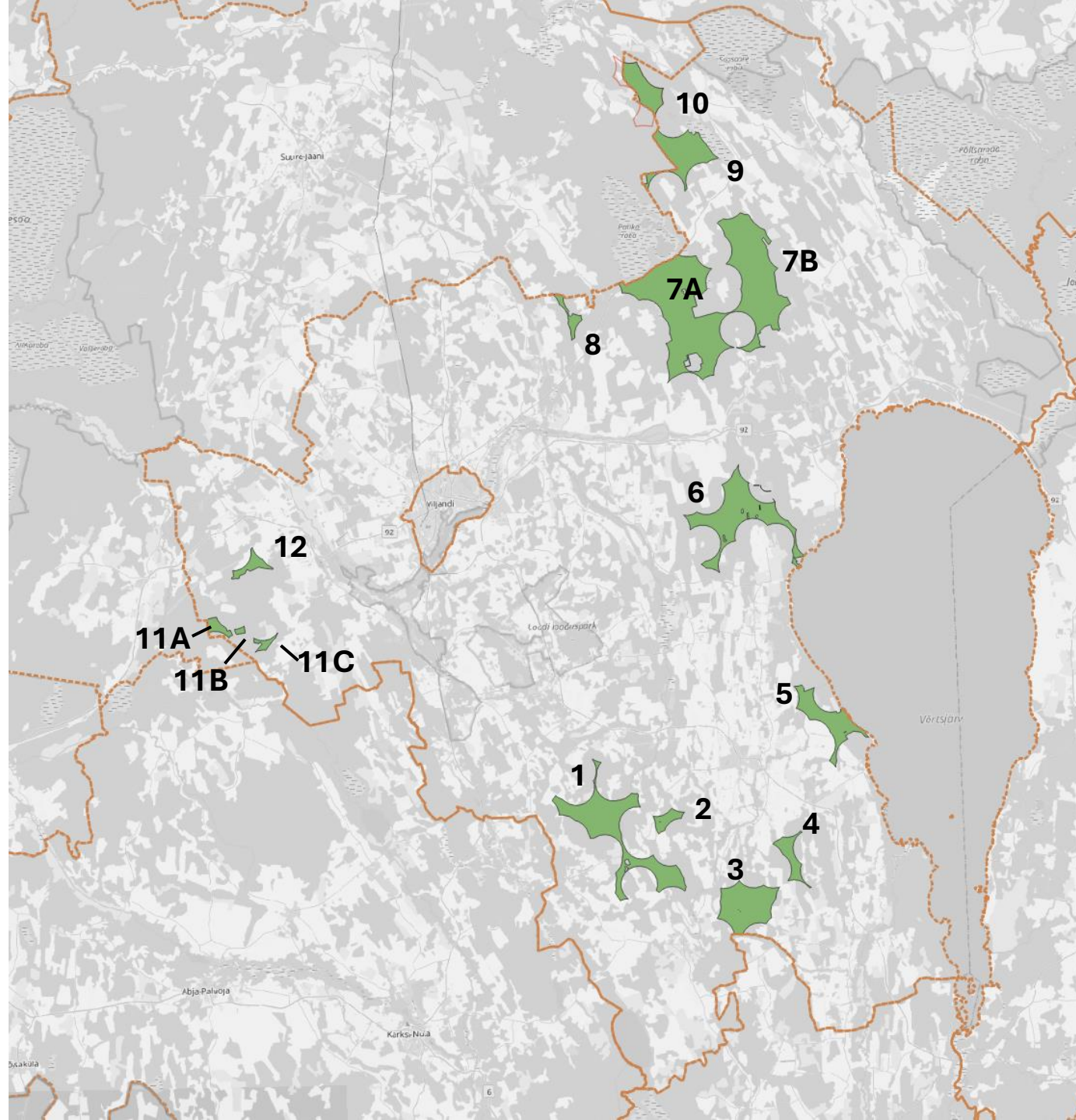
**Mida oodata keskkonnamõjude
strateegilise hindamise (KSH)
aruandest?**

Viljandi vald

Tuuleenergia eriplaneering

Potentsiaalselt sobivad alad **2023. aastal**
(lähteseisukohad ja programm)

- Alad välja valitud tuuleandmete ja esmaste piirangutega (eluhoonete, teadaolevate keskkonna- ja taristuga seotud piirangute arvestamine)
- Uuringuid ei olnud selleks ajaks veel läbi viidud.

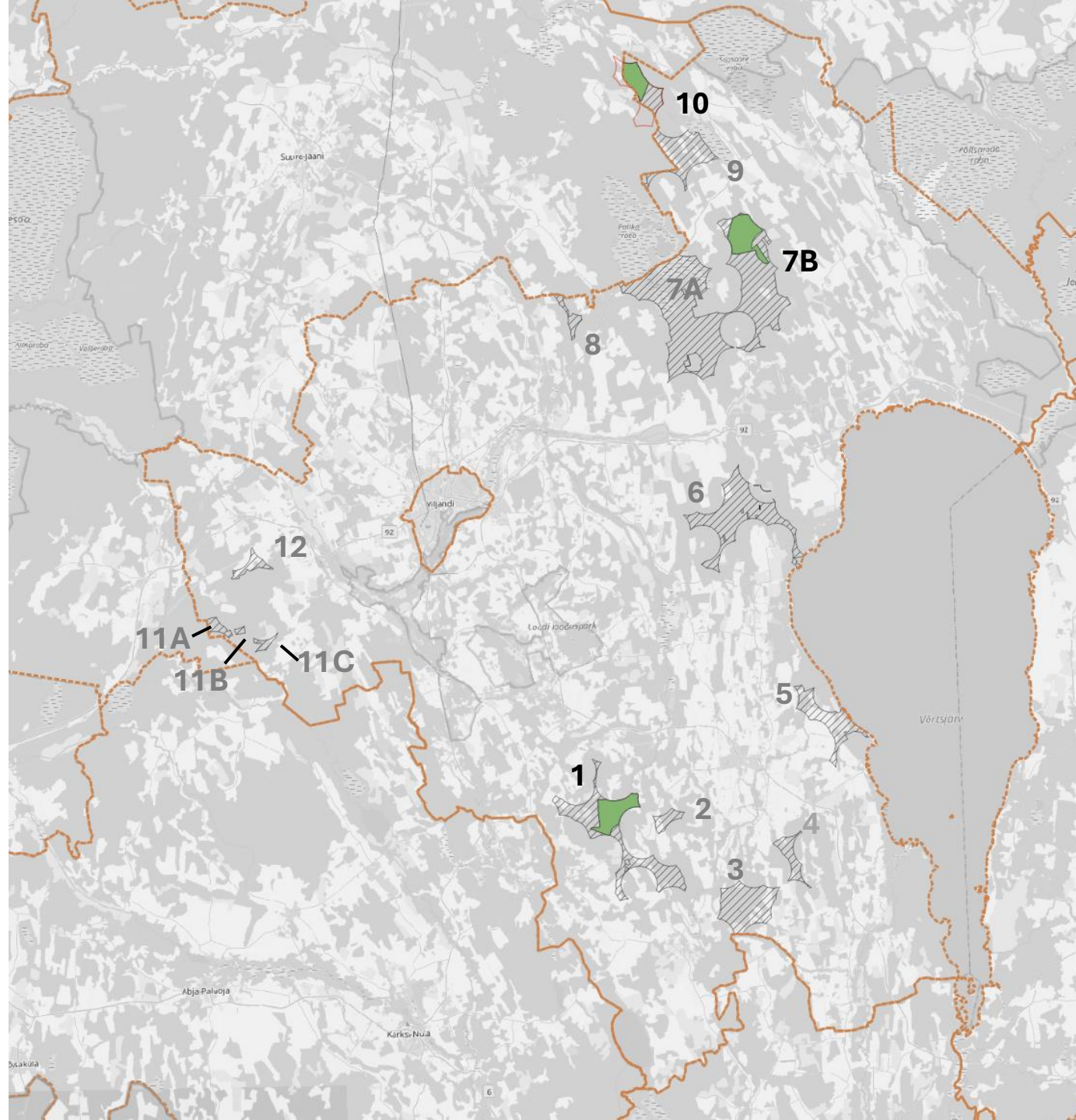


Viljandi vald

Tuuleenergia eriplaneering

Potentsiaalselt sobivad alad **2026. aastal**

- Arvestatud on erinevate looduslike piirangutega
- Uuringute tagajärjel on esialgsed planeeringualad **vähenenud 6400-lt hektarilt 780-le** ehk esialgsed planeeringualad vähenesid ligi 88% võrra



Mõjuvaldkonnad KSH aruandes

KSH (keskkonnamõjude strateegiline hindamine) eesmärk:

leida **kas** ja **kuhu** tuulepargid sobivad, kaaludes **kõiki võimalikke mõjusid**:

LOODUSKESKKOND:

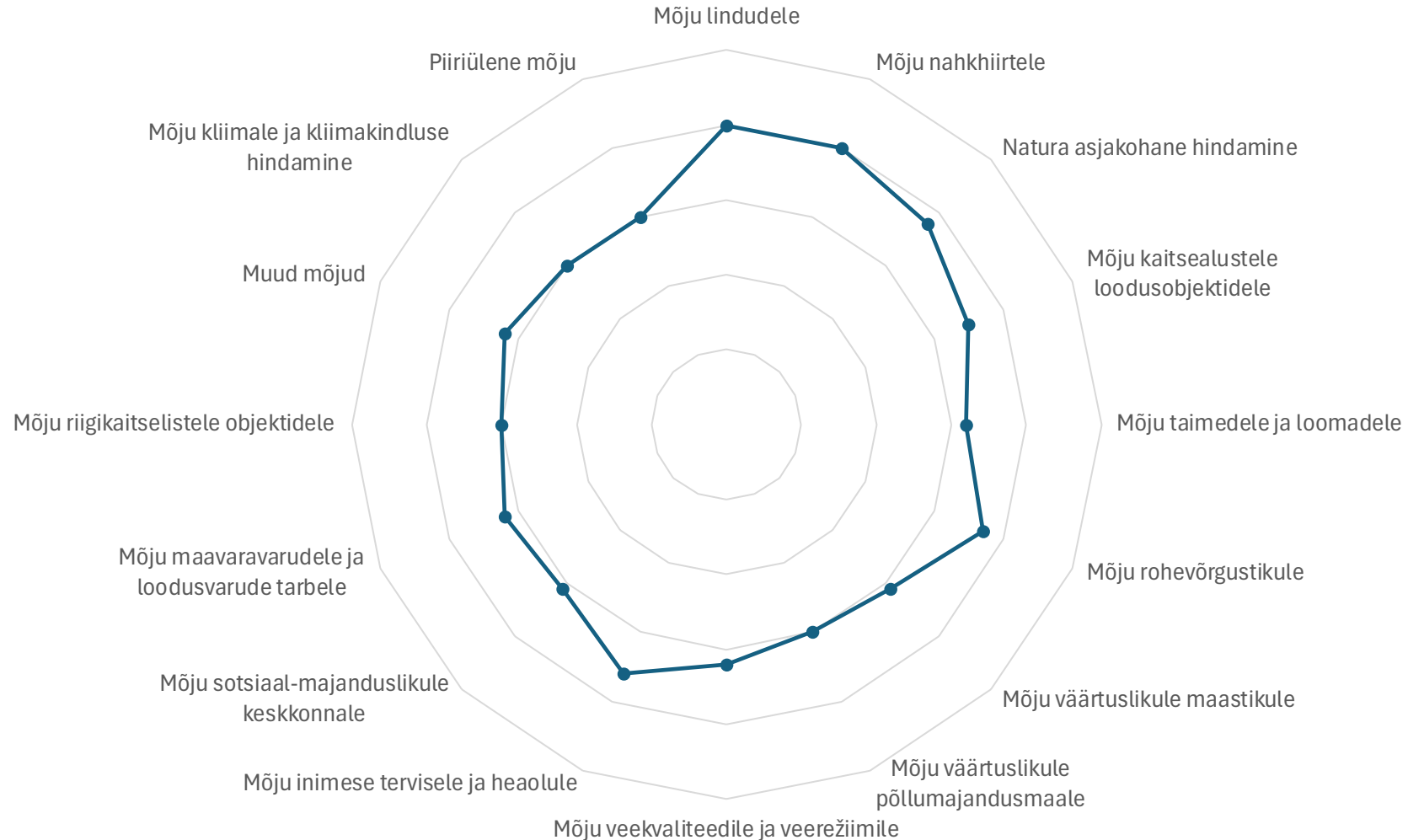
- mõju lindudele
- mõju nahkhiirtele
- Natura asjakohane hindamine
- mõju kaitsealustele loodusobjektidele
- mõju taimedele ja loomadele
- mõju rohevõrgustikule
- mõju väärtuslikule maastikule
- mõju väärtuslikule põllumajandusmaale
- mõju veekvaliteedile ja veerežiimile

INIMENE JA ÜHISKOND:

- mõju inimese tervisele ja heaolule
- mõju sotsiaal-majanduslikule keskkonnale
- mõju maavaravarudele ja loodusvarude tarbele
- mõju riigikaitsele objektidele
- muud mõjud

Kõik mõjuvaldkonnad on olulised

KSH eesmärk **kaaludes** kõiki võimalikke mõjusid:



Järgmise kohtumised kogukonnaga

Külapõhised vestlusringid

Eesmärk: kogukonna-
uuringu tutvustus, Vindri
planeeritava tuuleala
ülevaade

Osalejad: kohalikud
elanikud (3 km raadius),
KOV esindaja

Mai

Jätkuarutelud

Eesmärk: KSH aruande
tutvustus, teemapõhised
arutelulauad, väärtus-
pakkumise sisendi korje

Osalejad: kohalikud
elanikud (laiem kui 3 km
raadius, KOV esindaja

Juuni III nädal

Kogukonna kasu koosloome töötoad

Eesmärk: sisustada koos-
töös kogukonna
esindajatega Vindr väärtus-
pakkumine kogukonnale

Osalejad: ettevõtjad,
kogukonna esindajad, KOV

August

Seadusest tulenev KSH aruande avalik arutelu

Eesmärk: tutvustada Vindr
tuulealade planeeringut

Osalejad: vaba osalus

September



www.vindr.ee

Kirjuta meile: info@vindr.ee

Helista meile: +372 5885 6898